

CodeBlocks

1. Codeblocks 설치하기

가. 설치 프로그램 다운로드

- 1) 사이트 접속 : www.codeblocks.org
- 2) 다운로드 클릭



- 3) Download the binary release 클릭

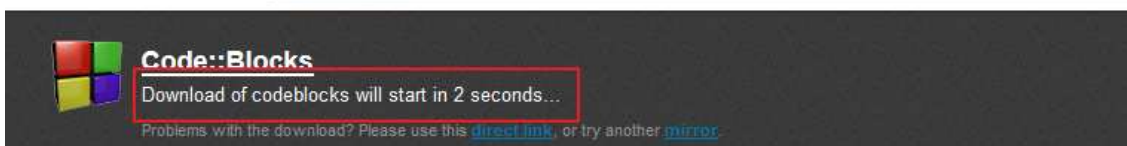


- 4) 자신의 컴퓨터에 맞는 설치파일을 다운로드 한다.

 Windows XP / Vista / 7 / 8.x / 10:

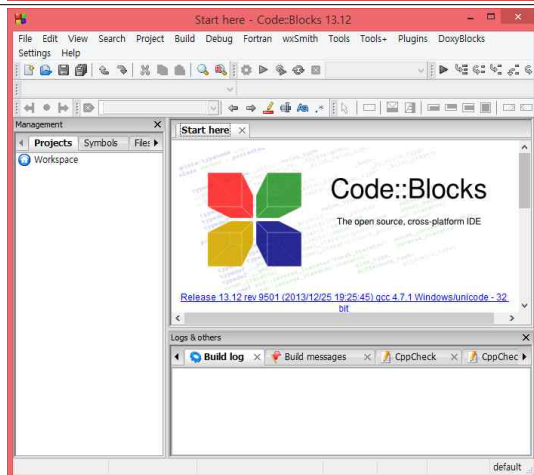
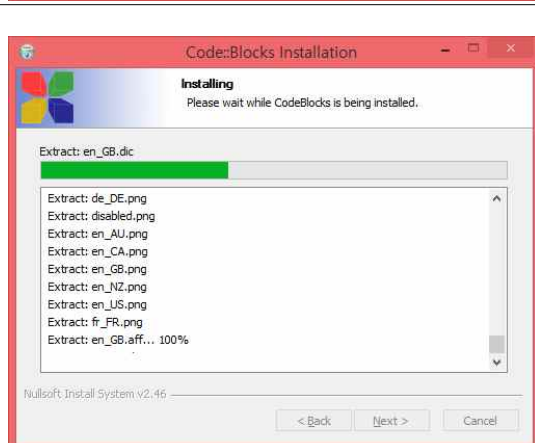
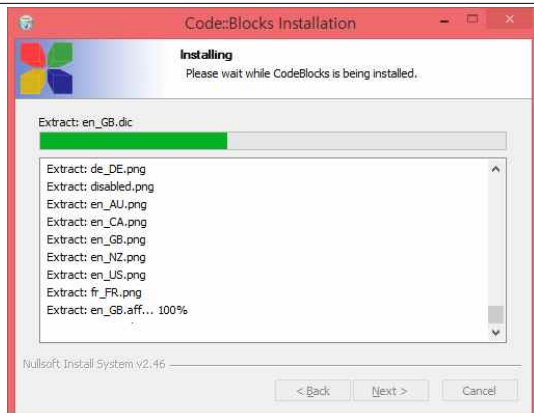
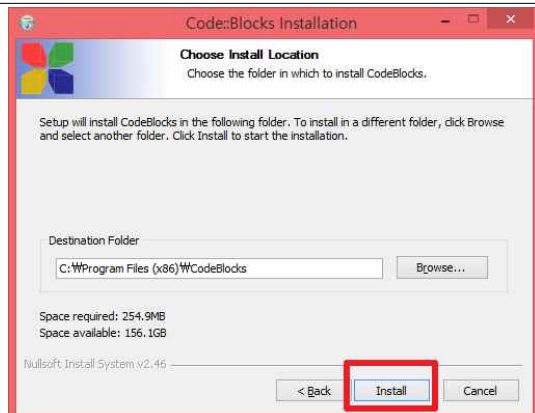
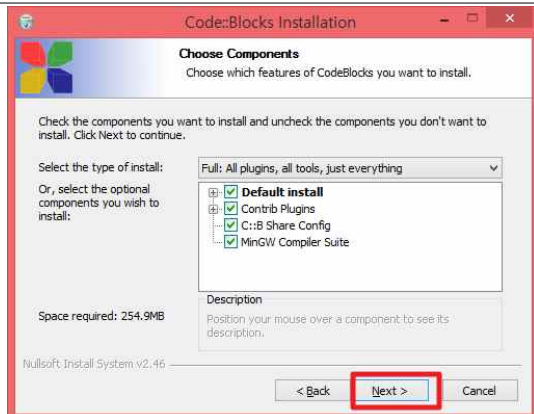
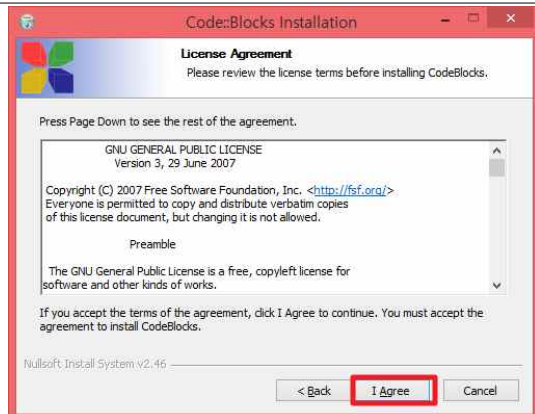
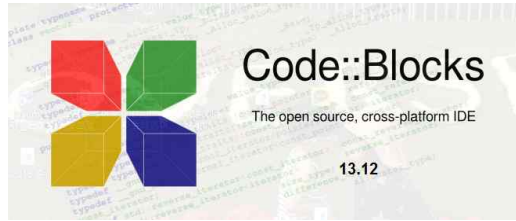
File	Date	Download from
codeblocks-16.01-setup.exe	28 Jan 2016	Sourceforge.net or FossHub
codeblocks-16.01-setup-nonadmin.exe	28 Jan 2016	Sourceforge.net or FossHub
codeblocks-16.01-nosetup.zip	28 Jan 2016	Sourceforge.net or FossHub
codeblocks-16.01mingw-setup.exe	28 Jan 2016	Sourceforge.net or FossHub
codeblocks-16.01mingw-nosetup.zip	28 Jan 2016	Sourceforge.net or FossHub
codeblocks-16.01mingw_fortran-setup.exe	28 Jan 2016	Sourceforge.net or FossHub

- 5) 5초 후 자동 다운로드

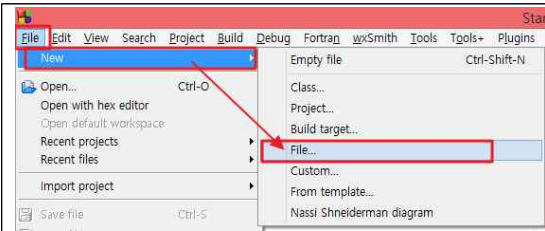


- 6) 다운 받은 파일 실행(글 작성 시점 버전 : codeblocks-16.01mingw-setup.exe)

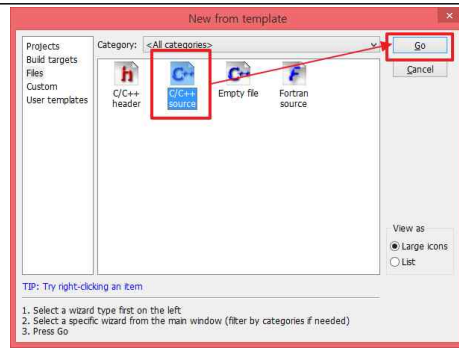
7) 설치한다.



2. Codeblocks로 C++파일 생성



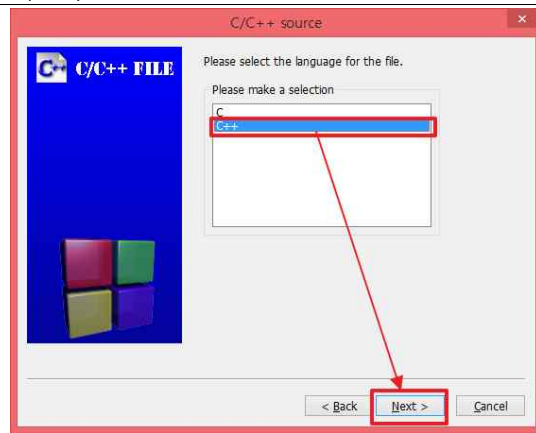
가. File>New>File...



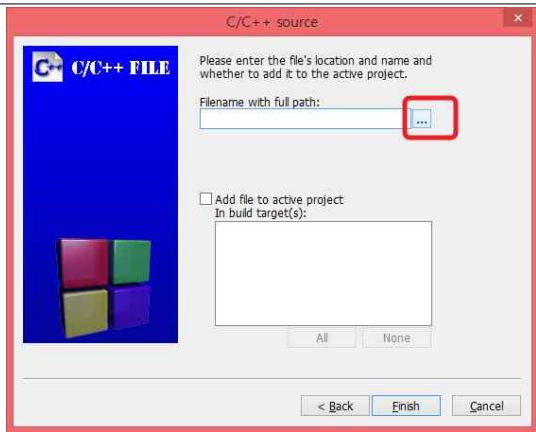
나. C/C++ Source>Go



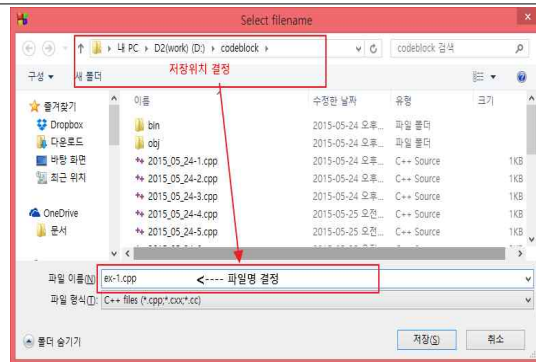
다. Next



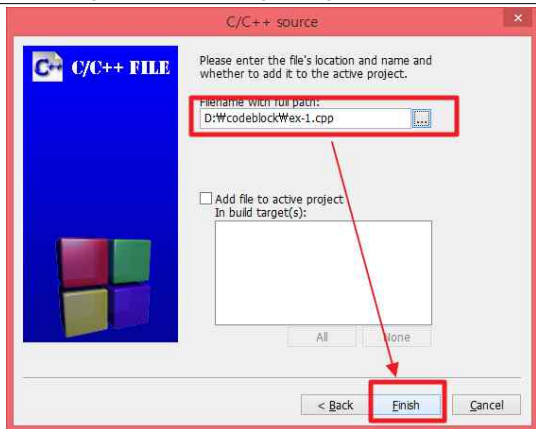
라. C++>Next



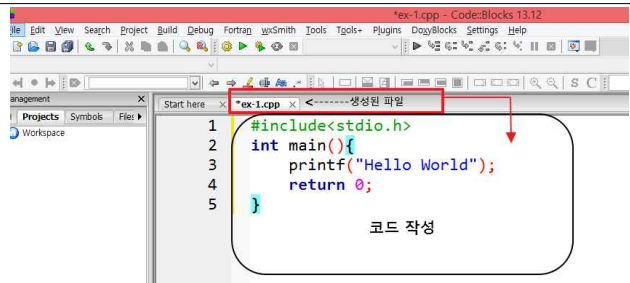
마. 저장위치와 파일명 결정



바. 저장위치, 파일명 직접 지정



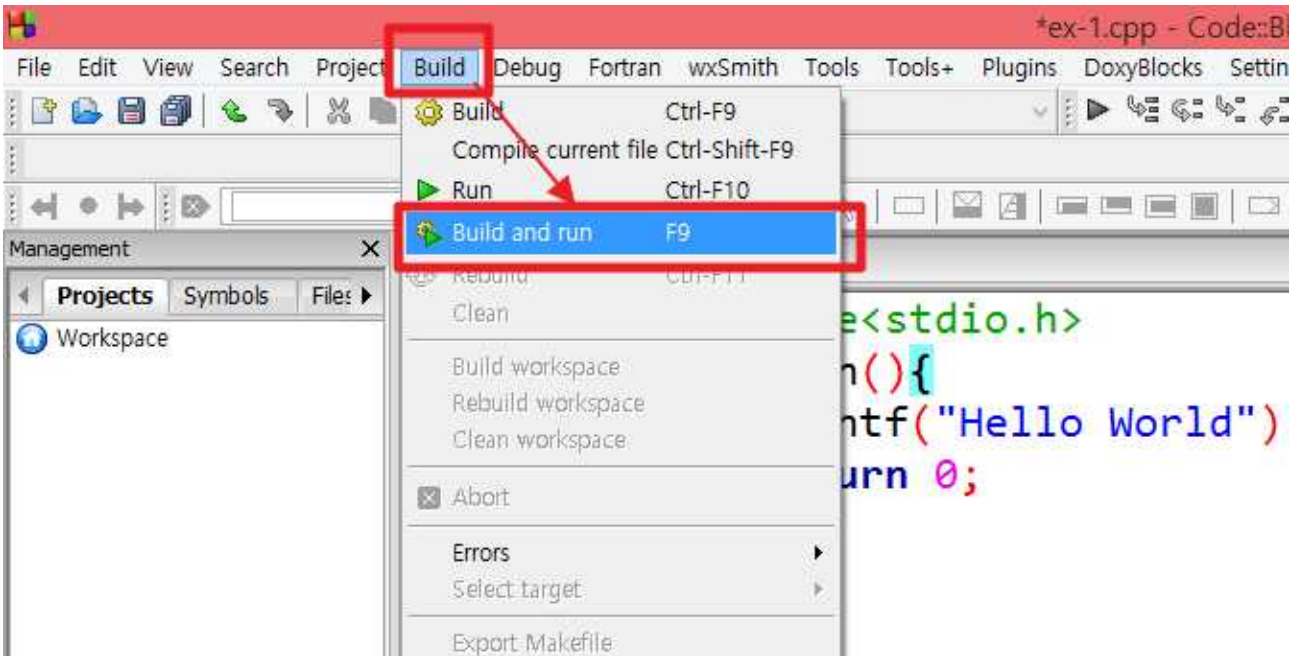
사. 파일명확인> Finish



아. 생성된 파일에 코드작성

2. Codeblocks로 C++파일 실행하기

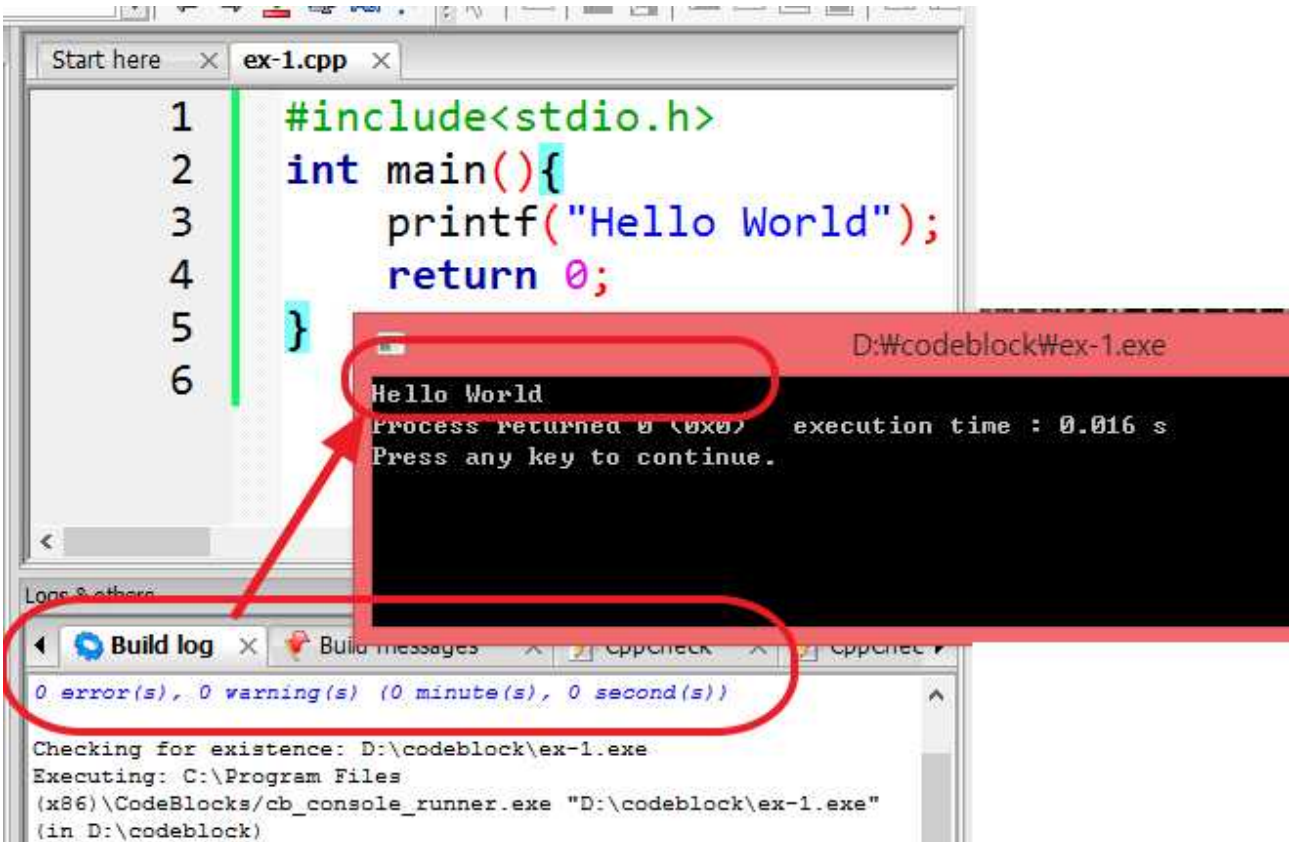
가. Build>Build and run(단축키 F9)



나. 결과확인

Build log에 0 errors(s) ~ 에러가 없어야 한다.

Console Window(검정색 창)에 결과인 Hello World 출력되는 것을 볼 수 있다.

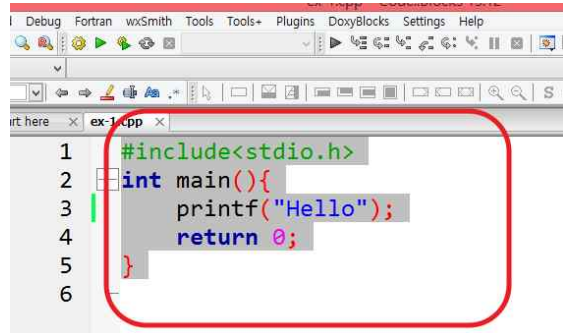


3. 저지사이트(www.judgeon.net) 제출하기

가. 사이트에 접속하여 로그인한 후 문제 선택하여 제출을 클릭



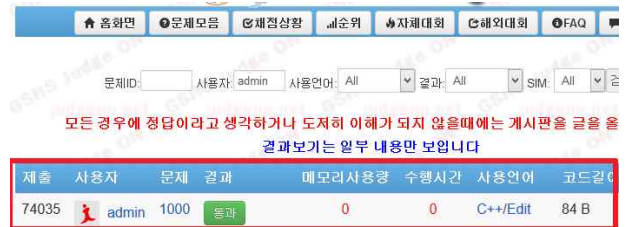
나. 작성한 코드를 전체(Ctrl+A) 를 선택한 후 복사(Ctrl +C)한다.



다. 코드를 붙여넣기(Ctrl+V)한 후 제출을 선택한다.



라. 결과를 확인한다.



- Q** 채점 결과의 뜻은 무엇인가요?
A 채점 결과들의 의미는 다음과 같습니다.
- 대기중** : 채점이 밀려서 아직 채점이 완료 되지 않은 대기 상태. 일반적으로 1분 이내에 채점이 됩니다.
 - 채점중 대기** : 테스트 데이터를 새로이 고치거나 했을 경우, 해당 제출 코드를 다시 채점하게 되어 대기 상태로 들어가는 경우.
 - 컴파일** : 채점을 하기 위해 컴파일 하는 중에 나타납니다.
 - 채점중** : 채점이 진행되고 있음을 의미합니다.
 - 통과** : 제출한 프로그램이 모든 테스트 데이터를 통과했음을 뜻합니다.
 - 통과** **계승번호: 연속(100%)** : 제출번호와 사용자가 제출한 유사도를 보여줍니다.
 - 표현 오류** : 출력 결과가 테스트 데이터와 유사하나, 공백, 빈 줄과 같은 사소한 문제로 인해 출력 결과가 일치하지 않는 경우입니다.
 - 틀림** : 출력 결과가 테스트 데이터와 다른 경우입니다.
 - 틀림 - 결과보기 83%** : 의미는 83%가 틀린답이라는 이야기입니다. 높을 수록 다 틀렸다는 이야기*.*
 - 시간초과** : 제출한 프로그램이 제한된 시간내에 끝나지 않은 경우를 뜻합니다.
 - 메모리초과** : 제출한 프로그램이 허용된 메모리보다 많은 메모리를 사용했을 경우를 뜻합니다.
 - 출력초과** : 예상하는 보다 많은 출력이 발생한 경우입니다. 일반적으로 프로그램이 무한 루프에 빠졌을 경우에 일어납니다. 현재 채점 시스템에서 출력 제한은 1메가 바이트로 제한됩니다.
 - 실용 오류 - 결과보기** : 실행 도중에 'segmentation fault', 'floating point exception', 'used forbidden functions', 'tried to access forbidden memories' 등의 에러가 발생하여서 실행도중에 프로그램이 종료된 경우입니다.
 - 문법 오류** : 컴파일러가 제출한 소스코드를 컴파일 하지 못한 경우입니다. 물론 경고 메시지(warning message)는 에러 메시지로 간주하지 않습니다. 채점 결과를 출력하면 실제 에러 메시지를 볼 수 있습니다.